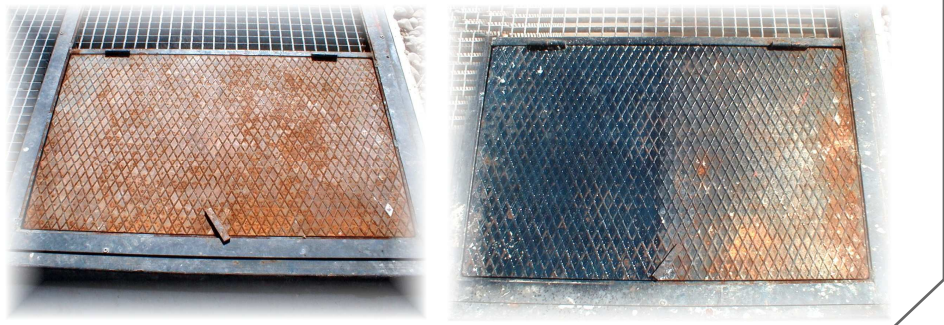


DÉROPHOS

DÉGRAISSANT - DÉROUILLANT - DÉCALAMINANT PHOSPHATANT À FROID ET À CHAUD

CARACTÉRISTIQUES PHYSIQUES

- État :** liquide
- Densité :** 1,25 +/- 0,02
- Odeur :** légère
- Couleur :** incolore
- pH :** 1 +/- 0,5
- Point éclair :** sans



PROPRIÉTÉS

DÉROPHOS permet de préparer les métaux en une seule opération. Il transforme la rouille et la calamine en phosphate de fer sans attaque du métal, donnant ainsi une protection homogène permettant un accrochage parfait de tous les revêtements. Les surfaces traitées avec **DÉROPHOS** sont microscopiquement propres.

Avantages : **DÉROPHOS** possède 4 actions : il décape (ciments, etc...), il dissout la rouille, il dégraisse et il passive les surfaces par phosphatation. Économique et polyvalent, **DÉROPHOS** contribue largement à l'abaissement des prix de revient en évitant notamment le ponçage des surfaces à préparer et en réduisant le temps d'exécution du travail.

Utilisation de **DÉROPHOS** suivant le tableau indiqué ci-dessous

APPLICATIONS	DILUTIONS	MODE D'EMPLOI
Décapage, dégraissage, passivation.	DÉROPHOS s'utilise toujours dilué dans l'eau. Dilutions jusqu'à 20%.	De préférence en bain : dans tous les cas où la dimension des pièces le permet. Immerger les pièces et laisser agir suivant le degré d'oxydation. Au pistolet, au pulvérisateur ou au pinceau : chaque fois que la situation ou la dimension des pièces à traiter interdit le trempage. Répéter l'application si nécessaire jusqu'à la disparition totale de la rouille.

Biodégradabilité : les agents de surface présents dans la formulation sont conformes au règlement CE n°648/2004 du Parlement Européen et du Conseil du 31 mars 2004 relatif aux détergents : biodégradabilité primaire au moins de 80 %; biodégradabilité finale (minéralisation) au moins de 60 %. Étant donné le caractère acide du produit, avant rejet les effluents doivent être neutralisés à pH compris entre 6 et 8 à l'aide d'agents alcalins. Une fois cette opération effectuée, les effluents ne présentent pas de danger significatif pour les stations d'épuration et l'environnement.

D.A.C.D.

Partenaire · Chimie · Environnement



Recommandations : utilisation déconseillée sur la fonte, les pièces rectifiées ou tolérancées ainsi que sur les métaux ayant subi un traitement de surface (étamage, galvanisation, chromage, etc...) ou un traitement thermique (trempe, cémentation, etc...). En cas de contact avec les yeux, laver immédiatement et abondamment avec de l'eau et consulter un spécialiste. Porter des gants de protection.

D.A.C.D. ne peut avoir connaissance de toutes les applications dans lesquelles sont utilisées ses produits et des conditions de leur emploi. D.A.C.D. n'assume aucune responsabilité quant à la convenance de ses produits pour une utilisation donnée ou dans un but particulier. Les informations ne doivent en aucun cas se substituer aux essais préliminaires qu'il est indispensable d'effectuer pour vérifier l'adéquation du produit à chaque cas déterminé.